



Integrating Companies in a Sustainable Apprenticeship System

Project 2017-1-DE02-KA202-004174

Intellectual Output 3 A

Activități de Învățare-Predare - Croirea reperelor -

Autori: ISC Germania și ICSAS-Team

Versiune: Final



Acest proiect a fost finanțat cu sprijinul Comisiei Europene.

Această publicație (comunicare) reflectă numai punctul de vedere al autorului și Comisia nu este responsabilă pentru eventuala utilizare a informațiilor pe care le conține.



Acest conținut este pus la dispoziție sub Licență Internațională Creative Commons Attribution-NonCommercial-ShareAlike 4.0 <http://creativecommons.org/licenses/by-nc-sa/4.0/>

Sunt permise:

Distribuirea — copierea și redistribuirea acestui conținut în orice mediu sau format

Adaptarea — remixarea, transformarea și completarea acestui conținut

Licențiatorul nu poate revoca aceste drepturi atât timp cât respectați condițiile licenței.

În următoarele condiții:



Atribuire — Se acordă credit, se menționează sursa și se indică dacă s-au făcut modificări. Modificările se pot face într-o manieră rezonabilă, dar nu într-un mod care să sugereze că aveți suportul licențiatorului.



Necomercial — Nu se poate utiliza conținutul în scopuri comerciale.



Distribuire în condiții identice — Dacă se remixează, transformă sau se completează conținutul, contribuțiile dvs. vor fi distribuite sub aceeași licență precum originalul.

Fără restricții suplimentare — Nu se pot impune termeni juridici sau măsuri tehnice care să restricționeze din punct de vedere legal acțiunile permise de către licență.

Notificări:

Respectarea licenței nu este obligatorie în cazul informațiilor aflate în domeniul public sau dacă există excepții sau limitări adiționale.

Nu există garanții. Este posibil ca licența să nu ofere toate permisiunile de utilizare necesare, cum ar fi: publicitate, confidențialitate sau drepturi morale.



Cuprins

1. INSTRUIREA LA LOCUL DE MUNCĂ ÎN CADRUL DEPARTAMENTULUI DE CROIT	3
1.1. Pregătirea instruirii	3
2. CROIREA MANUALĂ – EXERCIȚII (URMĂTOARELE 10 PAGINI).....	6
3. LISTA FIGURILOR	16

1. Instruirea la locul de muncă în cadrul departamentului de croit

1.1. Pregătirea instruirii

Înainte de a începe instruirea la locul de muncă, trebuie să pregătiți:

- Cuțitele pentru croirea manuală, hârtie, carton, materiale textile și piele naturală;
- Masa de lucru;
- Șabloanele din carton / plastic transparent;
- Materialele textile nețesute - pentru primele exerciții de tăiere;
- Exercițiile de croit, anexate acestui document, în formă printată.



Figura 1. Instruire la locul de muncă / croirea manuală



Figura 2. Masă de lucru pentru croirea manuală

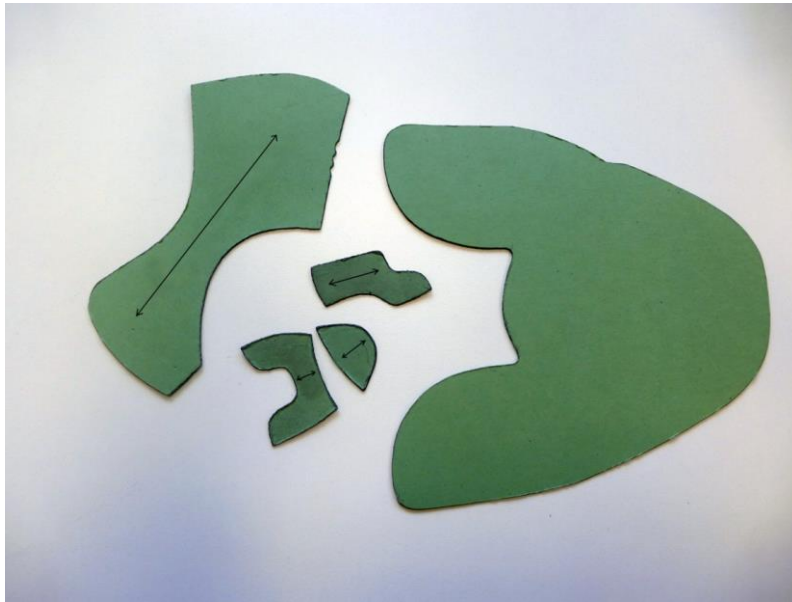


Figura 3. Șabloane la scară reală și redusă pentru exersarea croirii manuale



Figura 4. Conturul unei piei naturale, realizat din carton (dimensiune 40 x 50 cm) pentru exersarea variantelor de așezare a reperelor

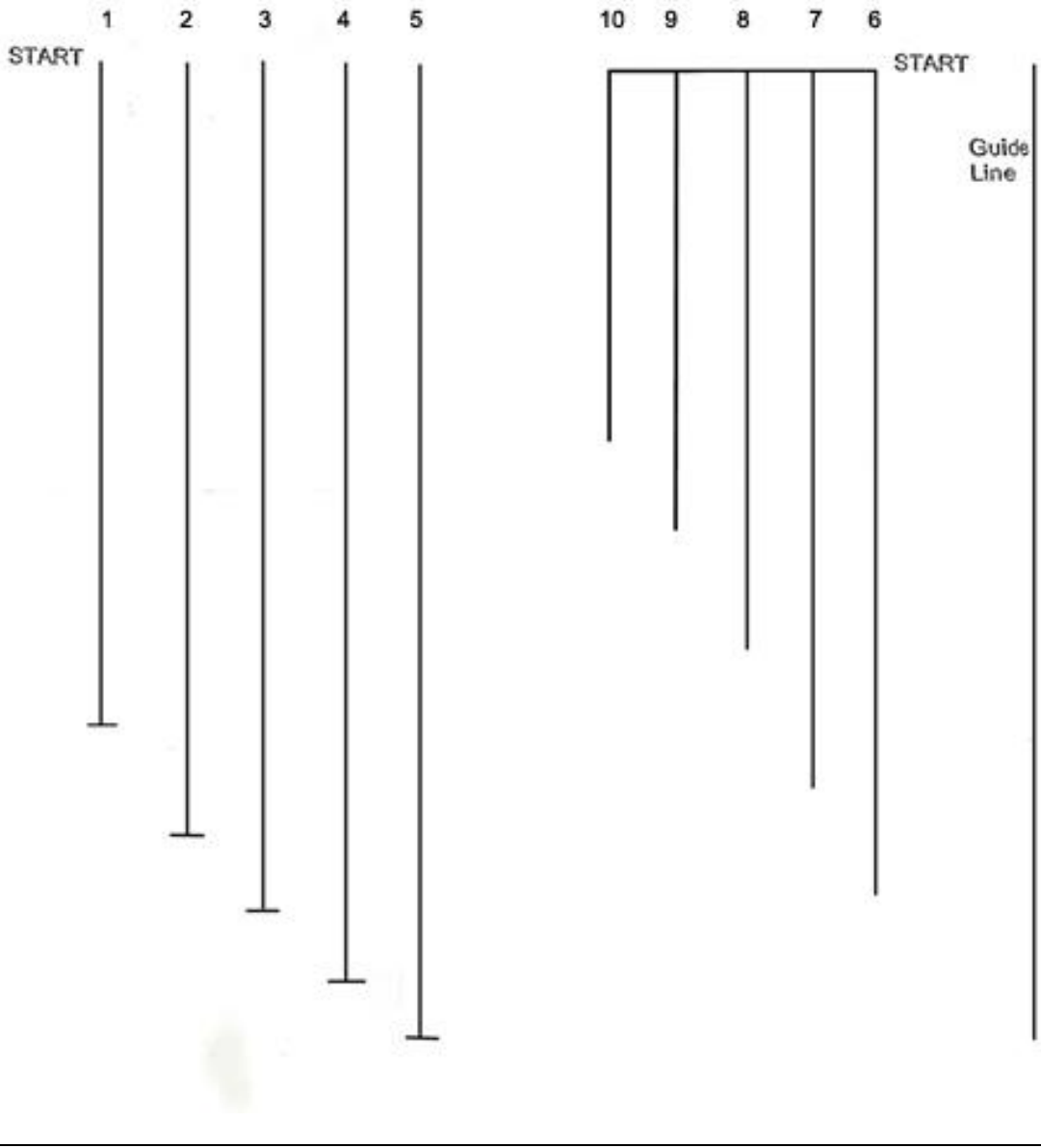


Figura 5. Conturul unei piei canate (scară reală) pentru exersarea croirii manuale

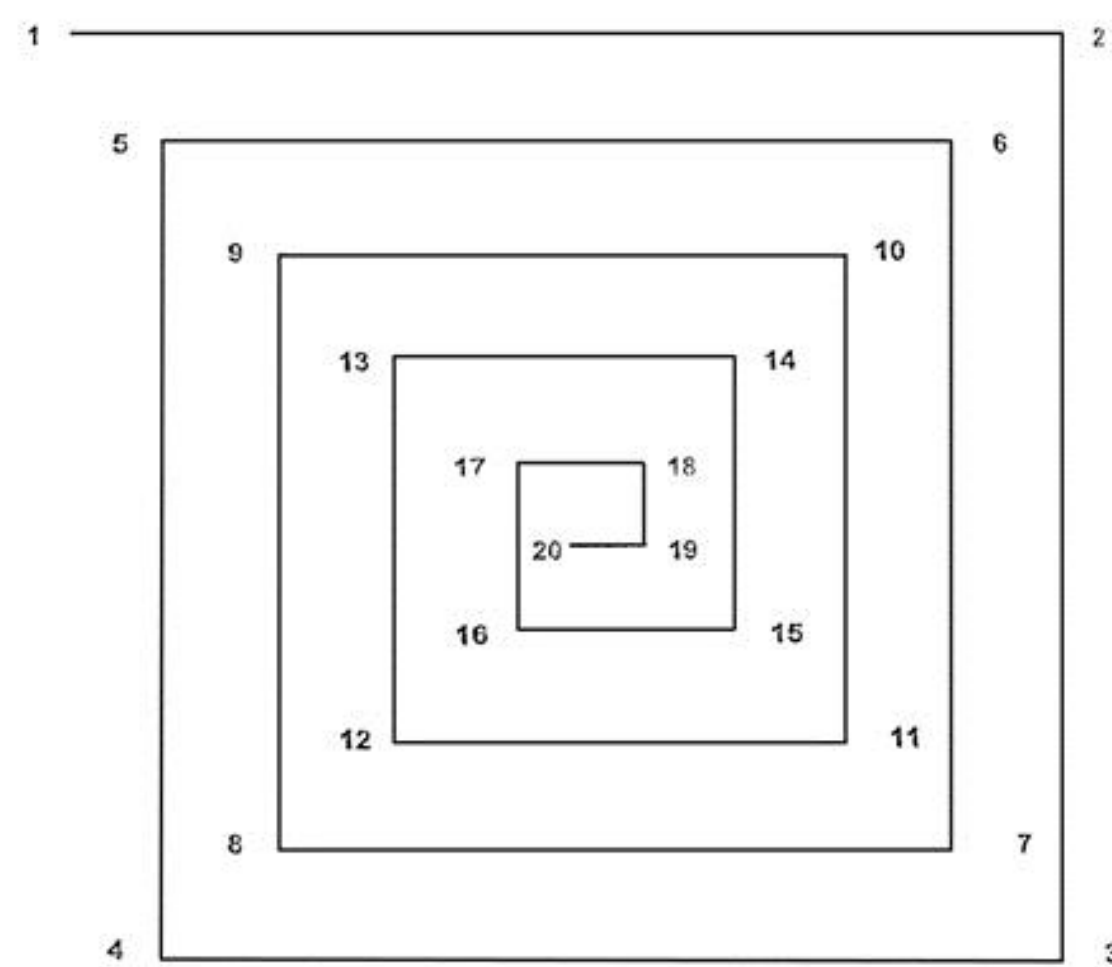


Figura 6. Șabloane din plastic transparent pentru exersarea așezărilor

2. Croirea manuală – exerciții (următoarele 10 pagini)

ST 1	Șabloane de testare (din hârtie sau carton)	1 din 10
		
<p>INSTRUCȚIUNI: Începeți din partea stângă. Tăiați de sus în jos, până la linia orizontală. Parcurgeți exercițiile de la 1 la 5, după care continuați cu exercițiile de la 6 la 10 (aici începeți să tăiați de la linia orizontală).</p>		

ST 2		2 din 10
<p>Start</p>		
<p>INSTRUCȚIUNI:</p> <p>Poziționați lama cuțitului în punctul de start.</p> <p>Tăiați de la punctul 1 până la punctul 2, după care vă opriți.</p> <p>Tăiați de la punctul 2 până la punctul 3, după care vă opriți.</p> <p>Repețaii aceeași pași, de la punctele 4 la 20.</p> <p>Nu aveți voie să schimbați poziția foii.</p> <p> </p> <p>Notă: Cursantul trebuie să încerce să efectueze operația de tăiere dintr-o singură mișcare.</p> <p>Instruirea necesită timp de învățate.</p>		

ST 3		3 din 10
<p>START</p> 		
<p>INSTRUCȚIUNI:</p> <p>Poziționați lama cuțitului în punctul de start.</p> <p>Tăiați de la punctul 1 până la punctul 2, după care vă opriți.</p> <p>Tăiați de la punctul 2 până la punctul 3, după care vă opriți.</p> <p>Repețați aceeași pași, de la punctele 4 la 20.</p> <p>Notă: Cursantul trebuie să încerce să efectueze operația de tăiere dintr-o singură mișcare.</p> <p>Tutorul înregistrează timpul de execuție.</p>		

ST 4	Curbe multiple	4 din 10
<p>The diagram illustrates five wavy curves, numbered 1 to 10. Curve 1 starts at a point labeled 'START' and ends at a point labeled '2'. Curve 2 starts at a point labeled '3' and ends at a point labeled '4'. Curve 3 starts at a point labeled '5' and ends at a point labeled '6'. Curve 4 starts at a point labeled '7' and ends at a point labeled '8'. Curve 5 starts at a point labeled '9' and ends at a point labeled '10'. The word 'STOP' is written below curve 2.</p>		

INSTRUCȚIUNI:

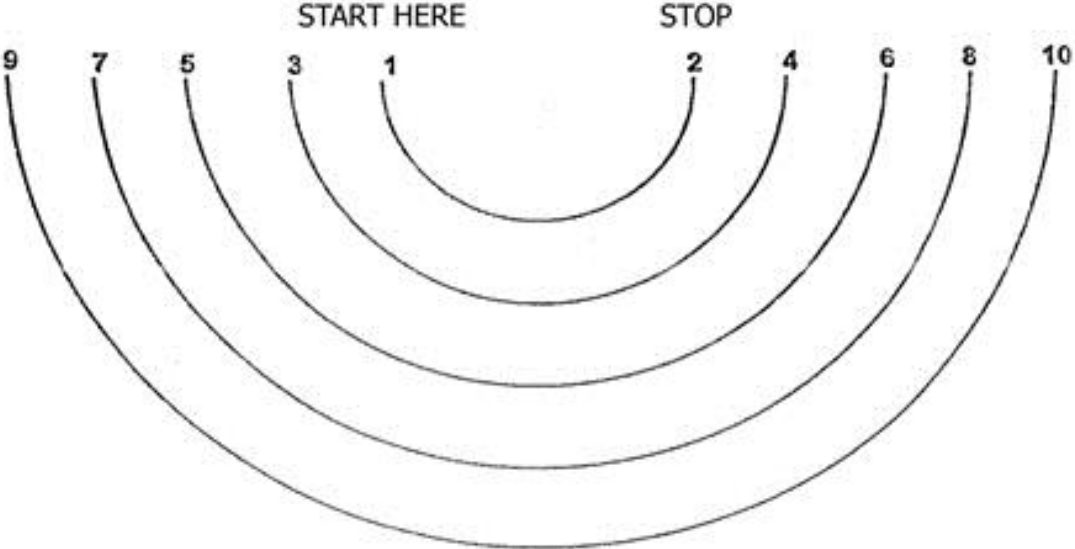
Poziționați lama cuțitului în punctul de start.

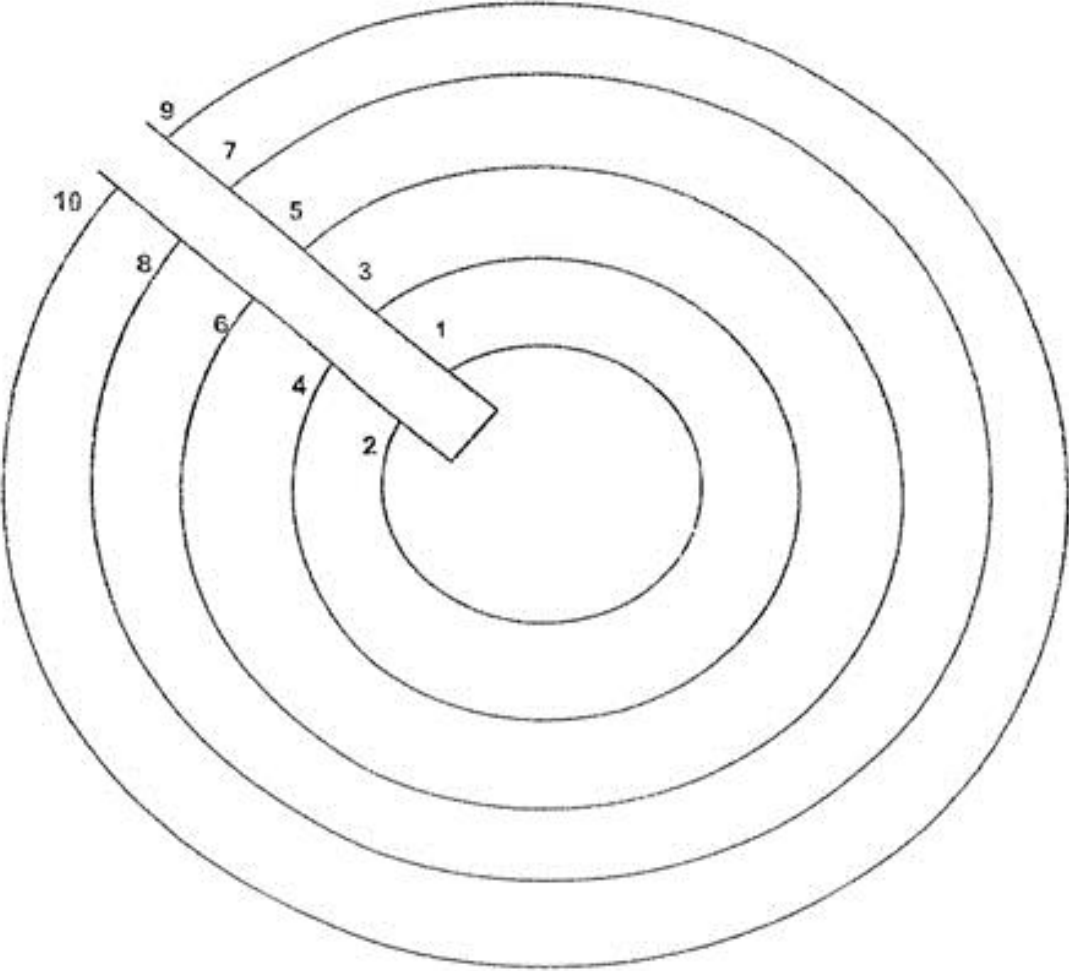
Tăiați de la punctul 1 până la punctul 2, după care vă opriți.

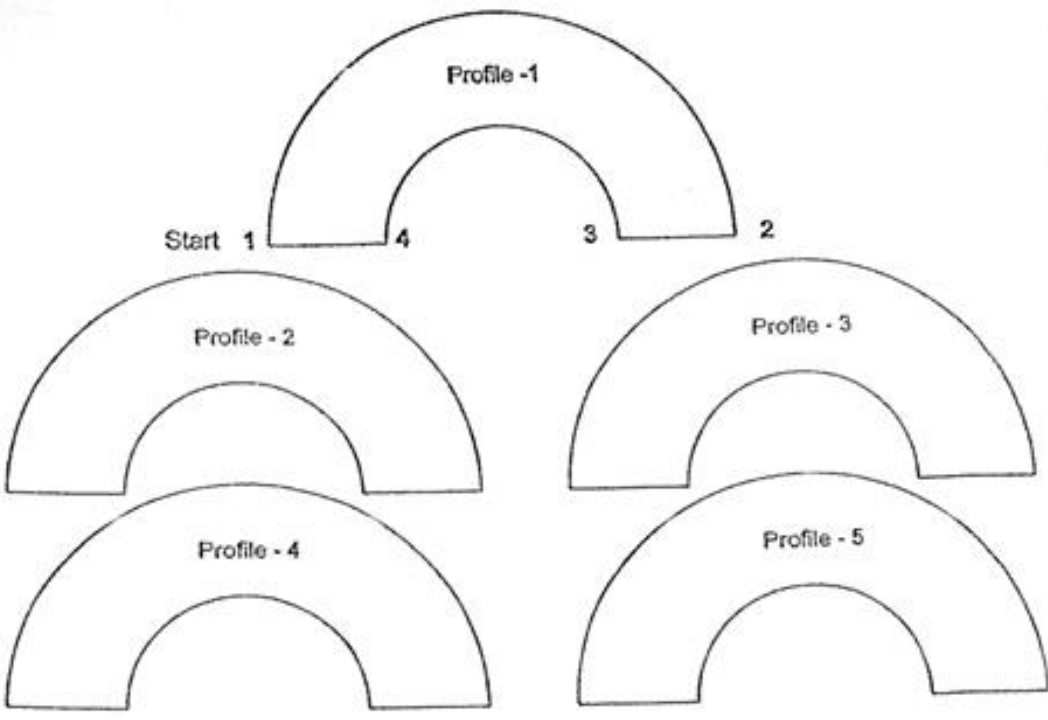
Tăiați de la punctul 2 până la punctul 3, după care vă opriți.

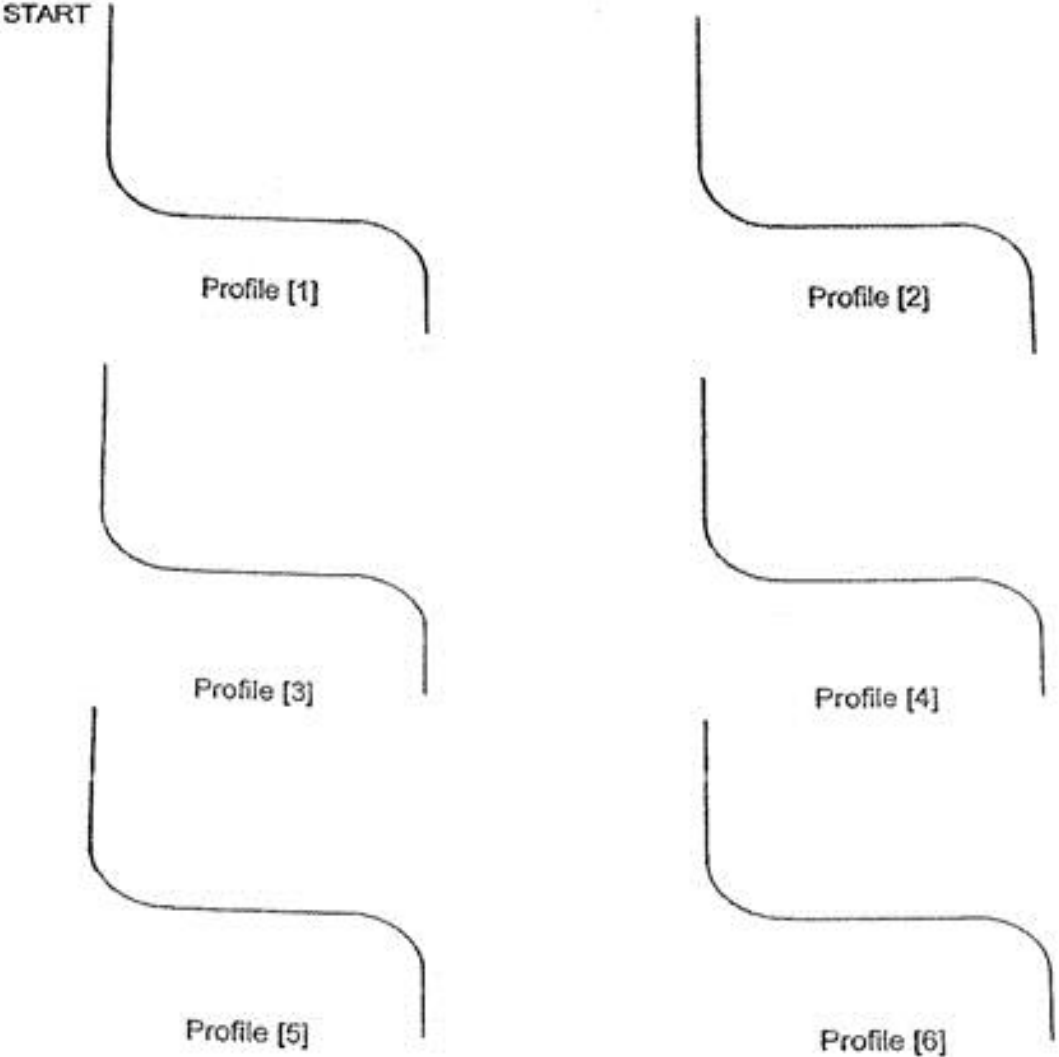
Repețați aceeași pași de la punctul 4 și până la 20

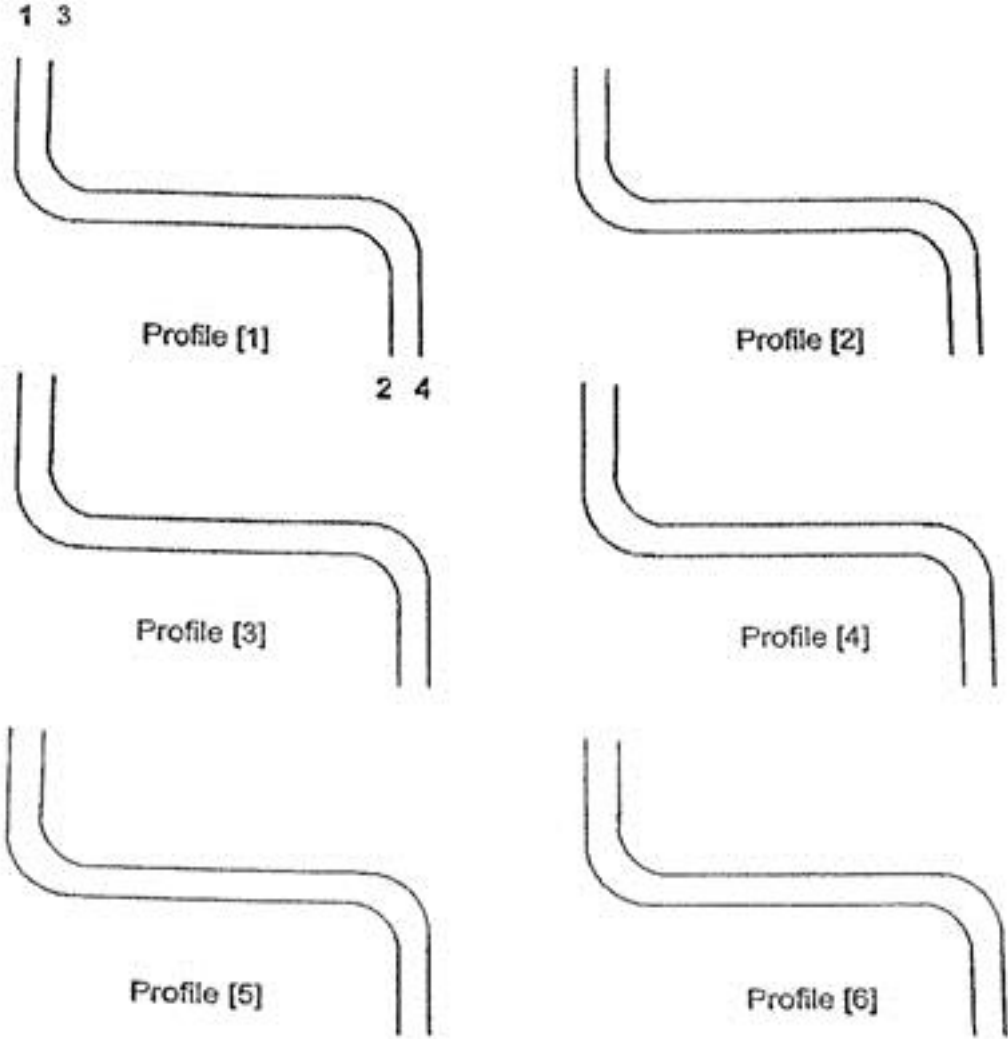
Notă: Cursantul trebuie să încerce să efectueze operația de tăiere dintr-o singură mișcare. Instruirea necesită timp de învățate. Tutorul înregistrează timpul de execuție.

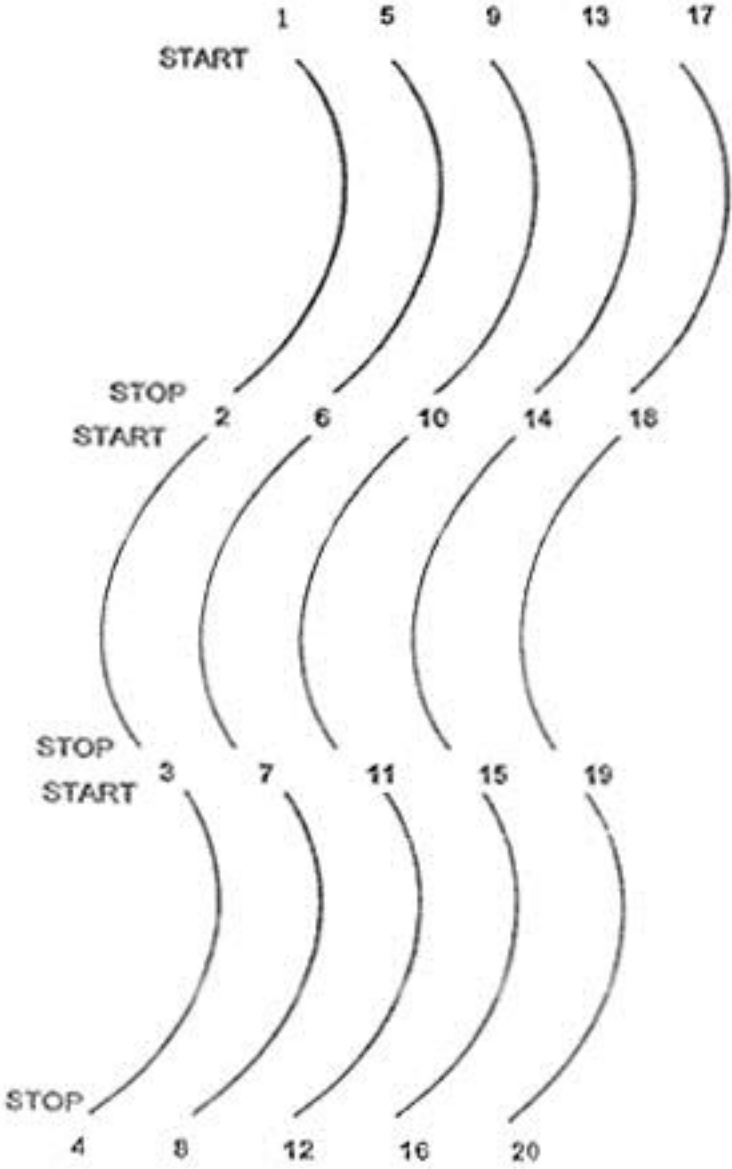
ST 5	Semicercuri	5 din 10
		
<p>INSTRUCȚIUNI: Poziționați lama cuțitului în punctul 1. Tăiați până în punctul 2, efectuând o mișcare continuă. Continuați cu aceeași operație de la punctul 3 până la punctul 4. Repetați până la sfârșit, punctele 9-10.</p> <p>Notă: Cursantul trebuie să încerce să efectueze operația de tăiere dintr-o singură mișcare. Tutorul înregistrează timpul de execuție.</p>		

ST 6	Cercuri	6 din 10
		
<p>INSTRUCȚIUNI:</p> <p>Poziționați lama cuțitului în punctul 1.</p> <p>Tăiați până în punctul 2, efectuând o mișcare continuă circulară.</p> <p>Continuați cu aceeași operație de la punctul 3 până la punctul 4.</p> <p>Repețați până la sfârșit, punctele 9-10.</p> <p>Notă: Cursantul trebuie să încerce să efectueze operația de tăiere din două mișcări (două semicercuri). Tutorul înregistrează timpul de execuție.</p>		

ST 7	Semicercuri	7 din 10
		
<p>INSTRUCȚIUNI:</p> <p>Poziționați lama cuțitului în punctul 1.</p> <p>Tăiați până în punctul 2, efectuând o mișcare continuă.</p> <p>Continuați până în punctul 3, după care până în punctul 4 și în final ajungeți înapoi în punctul 1.</p> <p>Nu aveți voie să schimbați poziția foii.</p> <p>Notă: Acest exercițiu trebuie îndeplinit având un nivel de calitate acceptabil, pentru a putea trece la următorul. Tutorul trebuie să prezinte o demonstrație practică a acestui exercițiu și să explice cursantului cerințele de calitate.</p>		

ST 8	Curbe simple	8 din 10
		
<p>INSTRUCȚIUNI: Poziționați lama cuțitului în punctul 1. Tăiați până în punctul 2, efectuând o mișcare continuă.</p> <p>Notă: Acest exercițiu trebuie îndeplinit având un nivel de calitate acceptabil. Tutorul trebuie să prezinte o demonstrație practică a acestui exercițiu și să explice cursantului cerințele de calitate.</p>		

ST 9	Curbe duble	9 din 10
		
<p>INSTRUCȚIUNI:</p> <p>Poziționați lama cuțitului în punctul 1. Efectuând o mișcare continuă, urmăriți linia curbă până în punctul 2. Începeți din nou din punctul 3 și continuați până în punctul 4. Tăiați în același mod, toate cele 6 profiluri.</p> <p>Notă: Acest exercițiu trebuie îndeplinit respectând un anumit nivel de calitate. Tutorul trebuie să prezinte o demonstrație practică a acestui exercițiu și să explice cursantului cerințele de calitate.</p>		

ST 10	Curbe triple	10 din 10
		
<p>INSTRUCȚIUNI:</p> <p>Poziționați lama cuțitului în punctul 1.</p> <p>Tăiați până în punctul 2, efectuând o singură mișcare, și vă opriți. Începeți din nou după punctul 2 și continuați până în punctul 3.</p> <p>Tăiați în același mod, până ajungeți la punctul 20.</p> <p>Notă: Acest exercițiu trebuie îndeplinit având un nivel de calitate acceptabil. Tutorul trebuie să prezinte o demonstrație practică a acestui exercițiu și să explice cursantului cerințele de calitate.</p>		



3. Lista figurilor

Figura 1. Instruire la locul de muncă / croirea manuală	3
Figura 2. Masă de lucru pentru croirea manuală	3
Figura 3. Șabloane la scară reală și redusă pentru exersarea croirii manuale	4
Figura 4. Conturul unei piei naturale, realizat din carton (dimensiune 40 x 50 cm) pentru exersarea variantelor de așezare a reperelor	4
Figura 5. Conturul unei piei canate (scară reală) pentru exersarea croirii manuale.....	5
Figura 6. Șabloane din plastic transparent pentru exersarea așezărilor.....	5